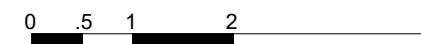
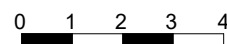


#### Légende :

- LL. LAVE-LINGE
- LV. LAVE-VAISSELLE
- C. BLOC CUISSON
- FR. REFRIGERATEUR
- TE TABLEAU ELECTRIQUE (GAINÉ TECHN. LOGEMENT)
- PI. Placard coulissant
- PV. Porte vitrée de douche
- PB. Pare-baignoire vitré
- SS. Sèche-serviette
- N. Nourrices
- PAC. Unité intérieure d'une pompe à chaleur
- Faux-plafond, Soffite
- Cloison démontable
- Faïence



92, cours Vitton - 69458 LYON Cedex 06  
tel 04 78 14 15 15

rue du professeur Deperet  
69160 TASSIN-LA-DEMI-LUNE

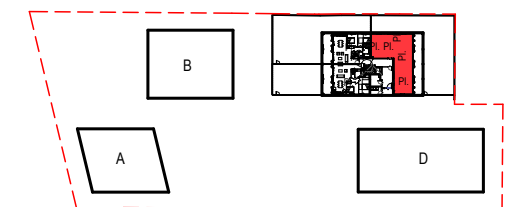
## SÈLENCIA

Acquéreur :

### PLAN DE VENTE

GAMME	PRELUDE
BATIMENT	C Cercis
ETAGE	0
N° LOGEMENT	003
TYPE	T5
Séjour+pl.	41.58 m <sup>2</sup>
Ch.2+pl.	14.20 m <sup>2</sup>
Ch.3+pl.	11.46 m <sup>2</sup>
Ch.1+pl.	11.09 m <sup>2</sup>
Ch.4+pl.	10.26 m <sup>2</sup>
Dgt	5.16 m <sup>2</sup>
Sde+wc	5.06 m <sup>2</sup>
SdB	4.92 m <sup>2</sup>
Entrée	2.70 m <sup>2</sup>
Buand.	2.07 m <sup>2</sup>
WC	1.21 m <sup>2</sup>
PAC	1.13 m <sup>2</sup>
	110.84 m <sup>2</sup>

Jardin privatif	230.46 m <sup>2</sup>
Terrasse	41.32 m <sup>2</sup>
	271.78 m <sup>2</sup>



26.06.2025

INDICE A

AUM  
ARCHITECTES

Les cotes, les surfaces, les gaines et les soffites sont susceptibles de modifications dues aux impératifs administratifs, aux contraintes techniques de construction et aux tolérances d'exécution. La surface du placard est intégrée à la surface de la pièce. Les meubles et les éléments de cuisine représentés sur ce plan de COMMERCIALISATION n'ont qu'une valeur indicative. Seuls les équipements figurant sur la notice descriptive annexée à l'acte de COMMERCIALISATION seront fournis par le Maître d'Ouvrage. Les seuils et allèges sont définis en côte béton, hors épaisseur du dormant de la menuiserie. La végétation est représentée de manière imagée à titre informatif.