

Echelle : 1/75 (correspondant à une impression au format A3)

Les cotes, les surfaces, les gaines et les soffites sont susceptibles de modifications dues aux impératifs administratifs, aux contraintes techniques de construction et aux tolérances d'exécution. La surface du placard est intégrée à la surface de la pièce. Les meubles et les éléments de cuisine représentés sur ce plan de COMMERCIALISATION n'ont qu'une valeur illustrative. Seuls les équipements figurant sur la notice descriptive annexée à l'acte de COMMERCIALISATION seront fournis par le Maître d'Ouvrage.

Hauteur sous plafond : 260cm

- Légende :
- Faïence toute hauteur
  - Carrelage au sol
  - Faux-plafond ou Soffite
  - Cloison démontable
  - Pompe à Chaleur
  - Grille de soufflage en plafond
  - Grille de reprise d'air
  - PL Placard
  - TE Tableau électrique
  - GT Gaine technique
  - LV Lave-vaisselle
  - LL Lave-linge
  - FR Réfrigérateur
  - SS Sèche-serviette
  - GC Garde-corps
  - BSO Brise-soleil orientable
  - VR Volet-roulant
  - RP Robinet de puisage
  - hsfp Hauteur sous faux-plafond



92, cours Vitton, 69458 LYON Cedex 06  
tel 04 78 14 15 15

37 chemin de la Chanterie / Sentier du Bottu  
69260 Charbonnières-les-Bains

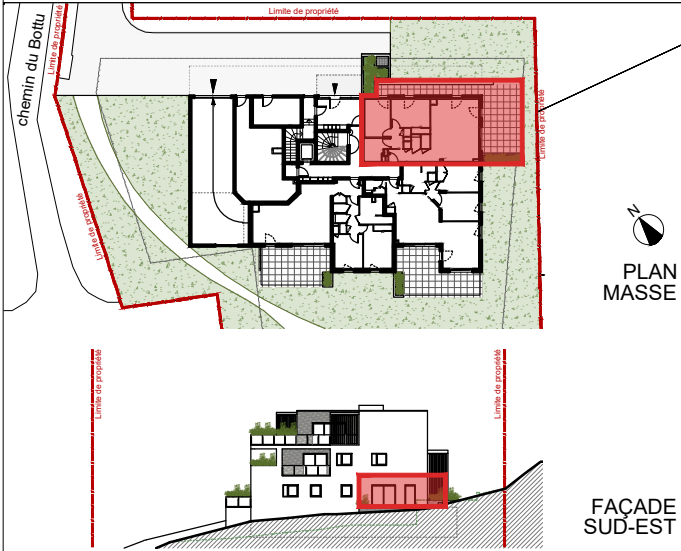


### PLAN DE COMMERCIALISATION

COLLECTION	PREMIUM
ÉTAGE	REZ-DE-CHAUSSÉE
N° LOGEMENT	LOT 01
TYPE	T3

Entrée + placard	5.91	m²
Séjour & Cuisine	29.21	m²
Buanderie	1.20	m²
WC	1.27	m²
Dégagement	2.42	m²
Chambre 1	9.55	m²
Chambre 2 (PMR) + placard	11.90	m²
Salle de bain	5.27	m²
Placard PAC	0.55	m²
<b>TOTAL</b>	<b>67.29</b>	<b>m²</b>

Terrasse	38.71	m²
----------	-------	----



30 mai 2025

OCUBEARCHITECTURE