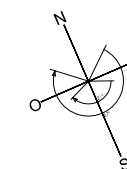
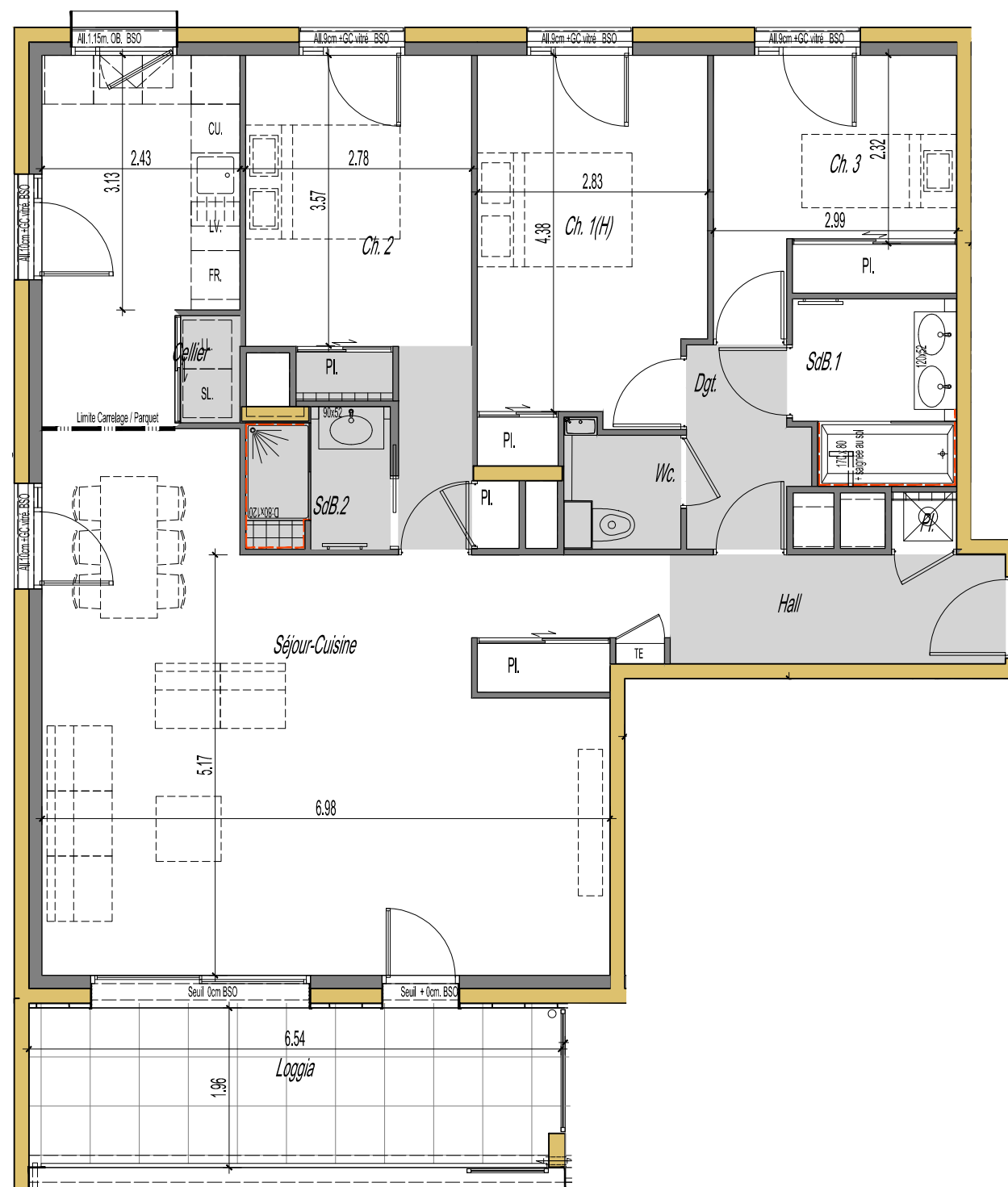


BATIMENT	B
ETAGE	N3
N° LOGEMENT	303
TYPE	T4+

Séjour-Cuisine	49,70 m <sup>2</sup>
Cellier	0,95 m <sup>2</sup>
Hall	6,30 m <sup>2</sup>
Pl.	0,55 m <sup>2</sup>
Ch. 1(H)	13,00 m <sup>2</sup>
Ch. 2	13,50 m <sup>2</sup>
SdB.2	2,95 m <sup>2</sup>
Ch. 3	9,20 m <sup>2</sup>
Dgt.	3,30 m <sup>2</sup>
SdB.1	4,40 m <sup>2</sup>
Wc.	2,10 m <sup>2</sup>
<b>TOTAL</b>	<b>105,95 m<sup>2</sup></b>
Loggia	12,45 m <sup>2</sup>



— Pare-vue fixe  
— Pare-vue coulissant

□ Poteau d'angle métallique  
- - - Faïence  
▤ Habillage bois fond de loggia / balcon  
○ DEP  
■ Avaloir + DEP

▤ Caisson carrelé  
▤ Fenêtre oscillo-battante  
▤ Placard coulissant  
▤ Sèche-serviettes  
▤ SS Chaudière  
▤ Ventouse chaudière

▤ Porte-fenêtre  
▤ Fenêtre ouvrante  
▤ Baie fixe  
▤ Faux-plafond - Soffite HsP. mini : 2.25m  
▤ Tableau Electrique  
▤ LV Emplacement Lave Vaisselle  
▤ CU Emplacement Cuisinière  
▤ FR Emplacement Réfrigérateur  
▤ LL Emplacement Lave Linge  
▤ SL Emplacement Sèche Linge

Ech: 1/75ème



Avril 2023

Les cotes, les surfaces, les gaines et les soffites sont susceptibles de modifications dues aux impératifs administratifs, aux contraintes techniques de construction et aux tolérances d'exécution. Hauteur sous plafond des pièces principales sauf mention particulière : 2.50 m  
La surface du placard est intégrée à la surface de la pièce. Les meubles et les éléments de cuisine représentés sur ce plan de commercialisation n'ont qu'une valeur illustrative. Seuls les équipements figurant sur la notice descriptive annexée à l'acte de COMMERCIALISATION seront fournis par le Maître d'Ouvrage.  
Les seuils et allèges sont définis en côte béton, hors épaisseur du dormant de la menuiserie