

92, Cours Vitton - 69458 LYON Cedex 06  
Tél : 04 78 14 15 15

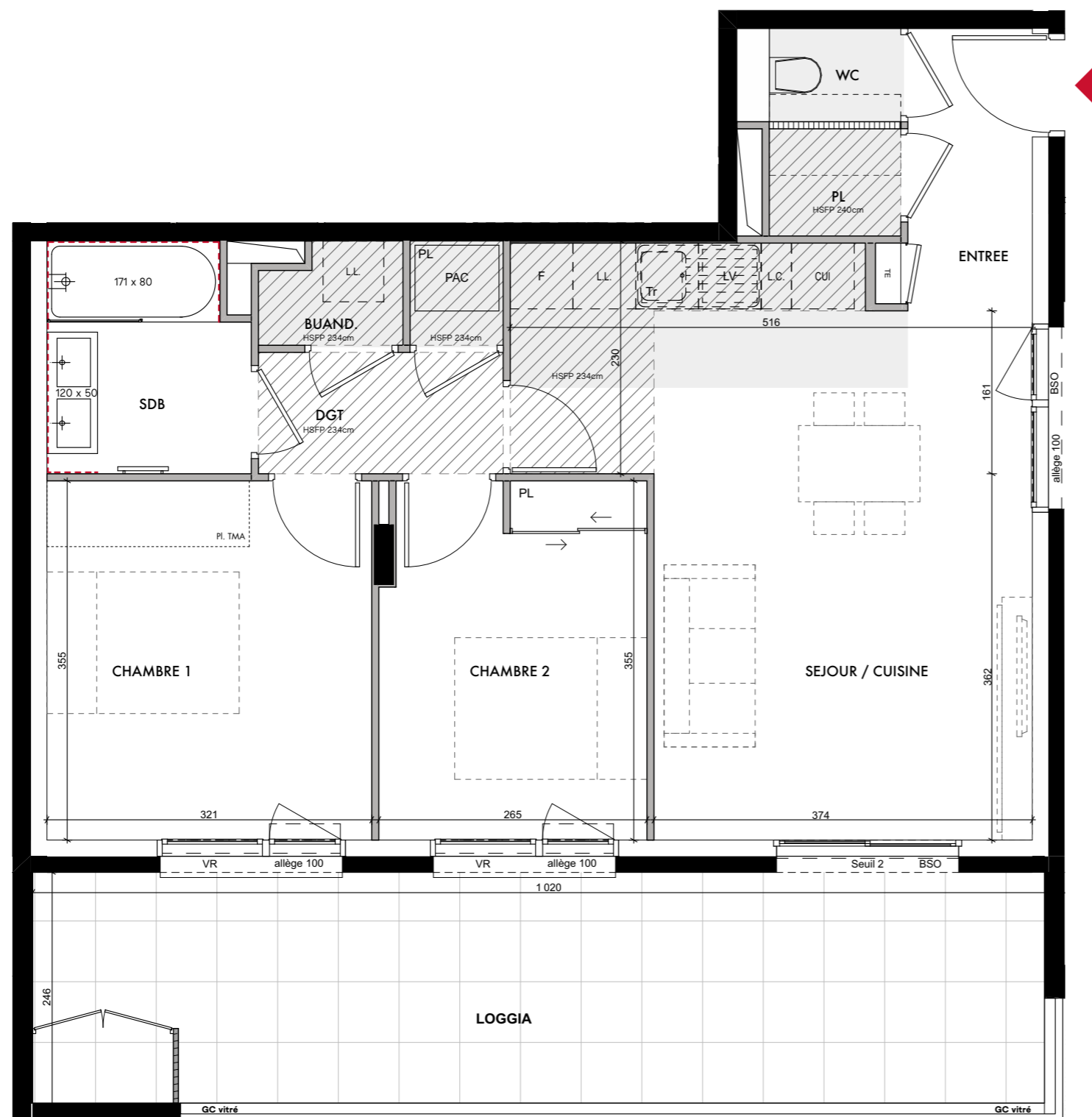
Angle Chemin du Vallon - Angle Av. Foch  
69110 SAINTE-FOY-LES-LYON

SINGULIER  
SAINTÉ-FOY-LES-LYON

Acquéreur

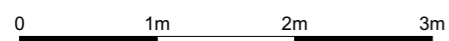
PLAN DE VENTE

GAMME :	PRELUDE
BATIMENT :	A
ETAGE :	RDC
N° LOGEMENT :	002
TYPE :	T3
ENTREE :	3,4
SEJOUR / CUISINE :	24,2
CHAMBRE 1 :	11,4
CHAMBRE 2 :	9,2
SDB :	4,4
BUAND :	1,4
DGT :	3,9
WC :	1,2
PL :	1,4
<b>TOTAL</b>	<b>60,5 m²</b>
LOGGIA :	22,6



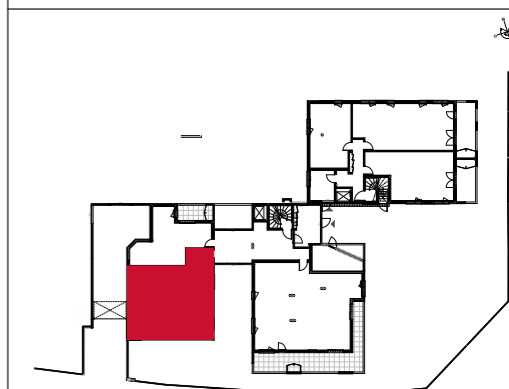
- Cloison démontable
- Faïence
- Carrelage au sol
- Faux-plafond - Soffite
- Tableau Electrique
- Emplacement Lave-Vaisselle
- Emplacement Cuisinière
- Emplacement Réfrigérateur
- Emplacement Lave-Linge
- Emplacement Sèche-Linge
- Linéaire Complémentaire
- Placard coulissant
- Sèche-serviettes
- Chaudière
- Pompe à chaleur

Ech : 1:55 ème



Hauteur sous plafond : 260 cm

Les cotes, les surfaces, les gaines et les soffites sont susceptibles de modifications dues aux impératifs administratifs, aux contraintes techniques de construction et aux tolérances d'exécution. La surface du placard est intégrée à la surface de la pièce. Les meubles et les éléments de cuisine représentés sur ce plan de COMMERCIALISATION n'ont qu'une valeur illustrative. Seuls les équipements figurant sur la notice descriptive annexée à l'acte de COMMERCIALISATION seront fournis par le Maître d'Ouvrage. Les seuils et allèges sont définis en côte béton, hors épaisseur du dormant de la menuiserie.



3 janvier 2024

bbc a.