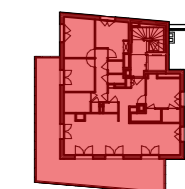




## Orée Monplaisir

73-75 rue Saint-Maurice - 69008 LYON



### PLAN DE PRE-COMMERCIALISATION

Gamme : PREMIUM

Type de logement : T5

Étage : R+8

N° de logement : 81

PIÈCE	SURFACE
Entrée	7,84
Séjour-Cuisine	42,31
Ch. 1	10,33
Ch. 2	9,98
Ch. 3	11,93
Ch. 4	10,88
Dres.	2,45
SdB.	5,29
Wc. 1	1,42
Cellier	1,88
SdE.	3,04
Buand.	0,79
Dgt.	6,73
Wc. 2	1,43
<b>Total SHAB</b>	<b>116,30 m<sup>2</sup></b>
Terrasse	57,60

Le 10/10/2023

### LEGENDE

PF :	Porte-fenêtre	F :	Emplacement Réfrigérateur
F :	Fenêtre	LV :	Emplacement Lave-vaisselle
BSO :	Brise-soleil orientables	LL :	Emplacement Lave-linge
VR :	Valet roulant	Pl. :	Placard
All. :	Allège	Tabl. :	Tablette carrelée
GC :	Garde-corps	Cais. :	Caisson carrelé
ETEL :	Tableau Electrique		Cloison SAD
S.S. :	Sèche-Serviettes		Carrelage au sol
Ch. :	Chaudière		Faux-plafond / Soffite

