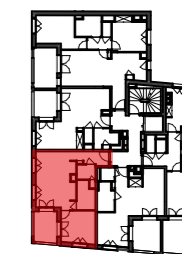




Orée Monplaisir

73-75 rue Saint-Maurice - 69008 LYON



PLAN DE PRE-COMMERCIALISATION

Gamme : PRELUDE

Type de logement : T2

Étage : R+1

N° de logement : 13

PIÈCE	SURFACE
Entrée	3,33
Séjour-Cuisine	22,68
Ch.	10,94
SdE.	4,87
Wc.	3,14
Total SHAB	44,96 m²
Loggia	7,02

Le 10/10/2023

LEGENDE

PF : Porte-fenêtre	F : Emplacement Réfrigérateur
F : Fenêtre	LV : Emplacement Lave-vaisselle
BSO : Brise-soleil orientables	LL : Emplacement Lave-linge
VR : Volet roulant	Pl. : Placard
All. : Allège	Tabl. : Tablette carrelée
GC : Garde-corps	Cais. : Caisson carrelé
ETEL : Tableau Electrique	Cloison SAD
S.S. : Sèche-Serviettes	Carrelage au sol
Ch. : Chaudière	Faux-plafond / Soffite

